

CANCER DE LA PROSTATE  
VOTRE OPÉRATION PAR

# chirurgie robotique



INFORMATIONS DESTINÉES  
AUX PATIENTS



**La Source**  
CENTRE DE LA  
PROSTATE

THE SWISS  
LEADING  
HOSPITALS  
Best in class.

ESPRIX  
Lauréat ESPRIX 2022

EFQM  
RECOGNISED  
BY EFQM 2022  
★★★★★

La qualité au service de votre santé

# SOMMAIRE

## EN QUOI CONSISTE L'OPÉRATION ?

La prostatectomie radicale	1
Les avantages de la chirurgie robotique	2

## L'OPÉRATION

L'humain aux commandes	3
Comment se déroule l'intervention ?	3

## AVANT L'OPÉRATION

La consultation de pré-admission	4
----------------------------------	---

## APRÈS L'OPÉRATION

Effets secondaires	5
Suivi	5

## UN ACCOMPAGNEMENT PERSONNALISÉ

Coordination et suivi du parcours de soins	6
Soins de support	6
Accompagnement à domicile	7

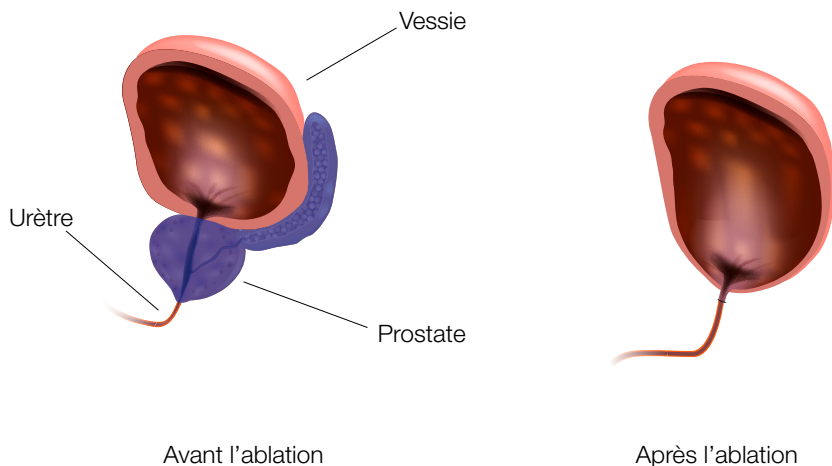
## BON À SAVOIR

Assurances	8
En savoir plus	8
Contactez-nous	8

*Dans l'ensemble des textes de cette brochure, l'emploi du masculin pour désigner des personnes n'a d'autre fin que celle d'alléger la lecture.*

## LA PROSTATECTOMIE RADICALE

L'intervention dite de « prostatectomie radicale » consiste à **enlever la prostate en totalité** en préservant autant que possible la continence (contrôle de l'urine) et la capacité érectile. Après l'ablation, la continuité entre l'urètre et la vessie est rétablie. L'ablation partielle de la prostate n'est pas possible pour une raison anatomique : l'urètre passant au milieu de la glande, il n'est pas possible d'en prélever des « tranches ». A noter aussi que, dans la grande majorité des cas, les tumeurs ont de multiples foyers nécessitant une ablation totale. De plus, le cancer de la prostate peut parfois infiltrer les vésicules séminales et/ou les ganglions lymphatiques en contact avec la prostate. Leur ablation peut donc aussi s'avérer nécessaire.



**Cette intervention est réalisée sous assistance robotisée da Vinci®**, au sein du **Centre de chirurgie robotique de La Source**. Aujourd'hui en Suisse, plus de 80% des prostatectomies radicales sont réalisées avec l'aide de ce robot chirurgical.



Robot da Vinci Xi® : le chariot patient avec ses 4 bras reliés aux instruments de haute précision



Robot da Vinci Xi® : la console du chirurgien avec vision tridimensionnelle et ses 2 manettes pour contrôler les bras et instruments du robot

## LES AVANTAGES DE LA CHIRURGIE ROBOTIQUE

Grâce à la vision tridimensionnelle nettement améliorée des structures anatomiques ainsi qu'à des instruments de haute précision, le robot chirurgical garantit à l'urologue une **extrême précision de ses gestes**. Il lui offre également la possibilité d'orienter les instruments chirurgicaux selon des angles qu'il est normalement impossible d'obtenir avec la main humaine.

**Moins invasive** qu'une chirurgie ouverte, cette technique présente des avantages aujourd'hui clairement démontrés pour le patient : en augmentant la précision et la minutie du geste, l'assistant robotique permet de **réduire les traumatismes et donc les douleurs post-opératoires. Les cicatrices sont minimales et la durée d'hospitalisation est raccourcie** : elle dure en moyenne 2 à 3 jours (contre 7 à 9 jours pour une chirurgie ouverte). En plus de tous ces avantages, le robot da Vinci® permet de **diminuer le temps opératoire et donc la période sous anesthésie**.



La durée d'hospitalisation est en moyenne **de 2 à 3 jours**.



Le médecin urologue aux commandes du robot da Vinci Xi®

## L'HUMAIN AUX COMMANDES

Le robot da Vinci® n'est pas un système autonome. Il s'agit d'un robot dont les bras sont commandés par le chirurgien. **C'est donc bien votre médecin urologue du Centre de la prostate La Source qui va vous opérer, avec l'assistance du robot chirurgical.** Lors de l'intervention, il sera systématiquement secondé par un, voire deux autres médecins urologues présents en salle d'opération.

## COMMENT SE DÉROULE L'INTERVENTION ?

Dans le langage médical, on parle de « chirurgie laparoscopique minimalement invasive » car l'opération consiste à pratiquer **5 à 6 petites incisions d'environ 8 mm** de longueur sur l'abdomen. Ces dernières permettent de faire passer les caméras et tous les instruments nécessaires à l'intervention. L'incision au-dessus du nombril est ensuite agrandie à 3-4 cm pour permettre de sortir la prostate.



La durée de l'intervention est en moyenne de **2 à 3 heures**.



## LA CONSULTATION DE PRÉ-ADMISSION

Le Centre de la prostate La Source a mis en place une consultation en amont de votre intervention afin de vous accompagner et de vous garantir une sécurité et une écoute tout au long de votre parcours de soins.

En collaboration avec votre médecin traitant, votre urologue et votre anesthésiste, **notre infirmière référente du Centre de la prostate La Source spécialisée en oncologie organisera une consultation avant votre intervention afin de mettre en place votre parcours de soins personnalisé et préparer avec vous les suites de l'intervention** (accompagnement, bilan pré-anesthésique, évaluation clinique, préparation à la sortie, retour et soins à domicile, etc.). Vous pouvez venir à la consultation de pré-admission accompagné de la personne de confiance de votre choix.

Dans un deuxième temps, vous bénéficiez d'une consultation avec le médecin anesthésiste pour préparer votre intervention.



Une sécurité et une écoute tout au long de votre parcours.

## EFFETS SECONDAIRES

Les effets secondaires principaux de cette intervention sont l'incontinence urinaire transitoire ou persistante (rarement) et la dysfonction érectile en cas d'ablation des faisceaux nerveux (fréquemment).

Une prostatectomie radicale peut entraîner une lésion des faisceaux nerveux responsables de l'érection. Selon la taille de la tumeur, il arrive que le chirurgien urologue doive, par nécessité, les retirer au complet, provoquant une perte temporaire ou définitive de la capacité érectile spontanée.

L'opération consiste non seulement à enlever toute la prostate mais également les vésicules séminales et quelques ganglions satellites. Ces glandes produisent des sécrétions nécessaires à la formation du sperme. En leur absence, l'émission de sperme cesse, entraînant par conséquent une absence d'éjaculation et la perte de la capacité de conception.



### SUIVI

Des contrôles réguliers (mesure du PSA complétée si nécessaire par un toucher rectal) sont préconisés au terme du traitement afin de détecter une récurrence, des séquelles ou des effets indésirables liés aux traitements, mais également de vous proposer un accompagnement et un soutien.

Ces examens sont répétés tous les trois ou quatre mois pendant un an, puis tous les six mois pendant trois à cinq ans et enfin chaque année.

## QU'EST-CE QUE LE PSA ?

Abréviation anglaise d'«antigène spécifique de la prostate», le PSA est une protéine dont la fonction est de fluidifier le liquide séminal. Sécrétée de façon exclusive par la prostate, elle circule en petite quantité dans le sang.

Il est donc possible de doser sa concentration par une simple prise de sang.

**Lorsque l'on souffre d'une maladie de la prostate** (inflammation, infection ou cancer), **le taux de PSA augmente.**



## COORDINATION ET SUIVI DU PARCOURS DE SOINS

En collaboration avec votre urologue et l'équipe médicale, **notre infirmière référente du Centre de la prostate La Source spécialisée en oncologie** assurera le suivi personnalisé de votre traitement et la coordination avec les professionnels de santé.

A votre écoute, elle vous proposera différentes options thérapeutiques à envisager en fonction de vos besoins et de votre situation. Votre qualité de vie sera par ailleurs régulièrement évaluée pendant et après votre traitement.

Notre infirmière référente vous rendra également visite lors de votre séjour au sein de la Clinique.

Les patients concernés peuvent également compter sur l'Infirmier de liaison pour organiser les démarches nécessaires afin de garantir leur orientation adéquate à l'issue de leur séjour. Il tient compte de leurs besoins et, dans la mesure du possible, de leurs souhaits et des ressources à disposition.

La Clinique compte également un « Itinéraire Patient Manager » dont la mission est d'optimiser et coordonner l'itinéraire du patient en contribuant à l'amélioration du flux et de l'expérience patient.

## SOINS DE SUPPORT

Le Centre de la prostate La Source vous propose une large palette de soins qui vous aideront à préserver votre qualité de vie après une intervention de ce type : **prises en charge diététique, psychologique et sociale, physiothérapie ou consultations de sexologie**. Vous bénéficiez de nos meilleurs spécialistes ainsi que de notre réseau d'experts partenaires.

L'infirmière référente du Centre de la prostate La Source spécialisée en oncologie se tient à votre disposition pour définir avec vous quels sont les soins les mieux adaptés à vos besoins.





### ACCOMPAGNEMENT À DOMICILE

Si un accompagnement, un soutien à domicile ou un suivi post-opératoire sont nécessaires, vous pouvez faire appel aux services de **La Source à domicile** ([www.lasource.ch/domicile](http://www.lasource.ch/domicile) – 0800 033 033 – [soinsadomicile@lasource.ch](mailto:soinsadomicile@lasource.ch)).

Ces prestations sont prises en charge par l'assurance de base sur prescription médicale.

L'infirmière référente du Centre de la prostate spécialisée en oncologie est à votre disposition pour organiser et coordonner vos soins à domicile avant votre sortie de la Clinique.

### PHYSIOTHÉRAPIE

Si un traitement de physiothérapie est nécessaire, vous pouvez faire appel aux services de La Source Fitphysio ([www.lasource.ch/fitphysio](http://www.lasource.ch/fitphysio)).

**La Source Fitphysio est née du rapprochement entre la Clinique de La Source et le Groupe Vidymed** et propose une offre sur 4 sites: Vidy, La Source, Épalinges, Vaudoise aréna.

Les soins de physiothérapie sur prescription médicale font partie des prestations remboursées par l'assurance des soins selon la LAMal.



## ASSURANCES

Toutes les prestations ambulatoires, y compris les consultations avec les médecins et l'infirmière référente, sont accessibles à tous les patients avec ou sans assurances privées.

## EN SAVOIR PLUS

Retrouvez toutes les informations concernant le cancer de la prostate et le Centre de la prostate La Source sur notre site internet [www.lasource.ch/prostate](http://www.lasource.ch/prostate) ou en scannant le QR code ci-joint



La documentation destinée à nos patients est disponible sur [prostate.lasource.ch](http://prostate.lasource.ch)

## DES QUESTIONS ? CONTACTEZ-NOUS!

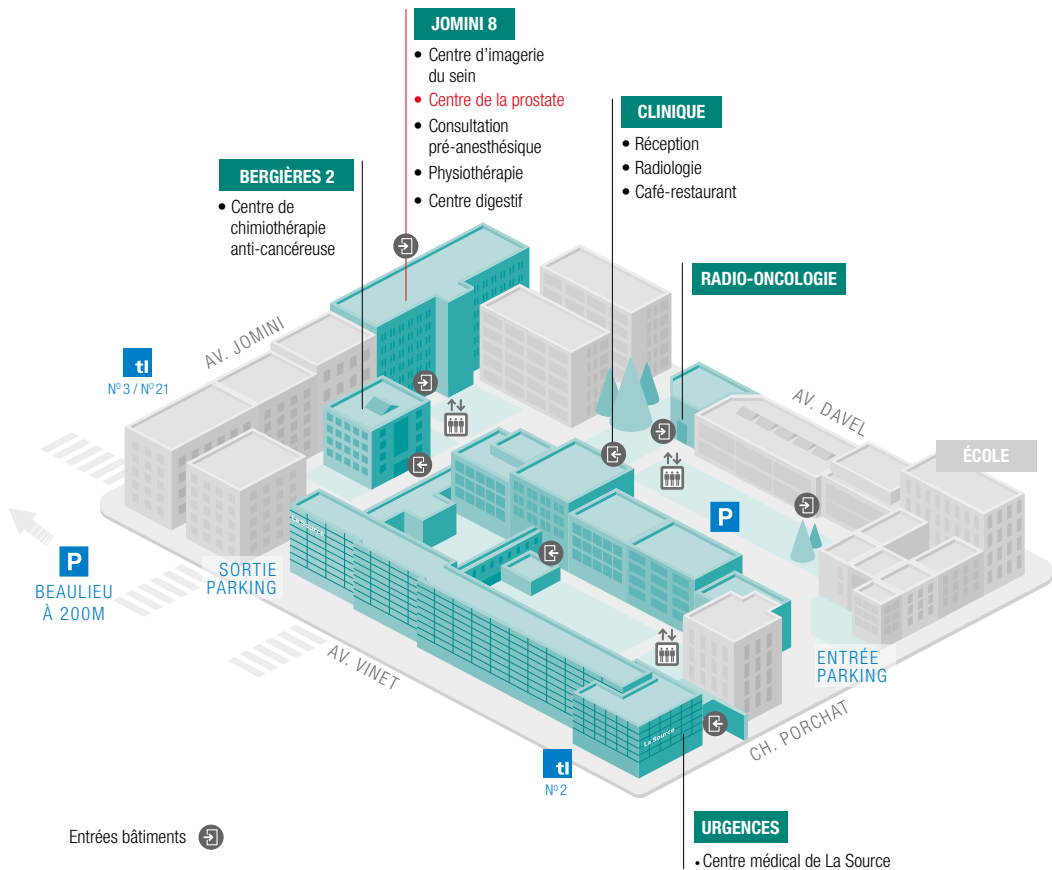
Centre de la prostate La Source  
Avenue Jomini 8 – 1004 Lausanne  
Jours et horaires d'ouverture : du lundi au vendredi de 8h00 à 17h00  
Tél. : 0800 033 111  
Email : [prostate@lasource.ch](mailto:prostate@lasource.ch)

En dehors des horaires d'ouverture du Centre, un membre de notre personnel soignant est joignable en tout temps.  
En cas d'urgence vitale, appelez immédiatement le 144.

# NOTES PERSONNELLES



A series of horizontal dotted lines for writing notes, consisting of 15 rows.



## POUR SE RENDRE AU CENTRE DE LA PROSTATE LA SOURCE

> En train, gare CFF, Lausanne, puis :

- prendre le métro M2, arrêt Riponne-Maurice Bégart puis le bus n° 2, arrêt Vinet

### OU

- prendre le bus n° 3 ou 21, arrêt Beaulieu-Jomini

> En voiture, autoroute A9, sortie Blécherette, puis suivre Palais de Beaulieu. Le nombre de places disponibles à La Clinique étant malheureusement limité, en cas de forte affluence nous vous suggérons de vous garer au parking de Beaulieu.